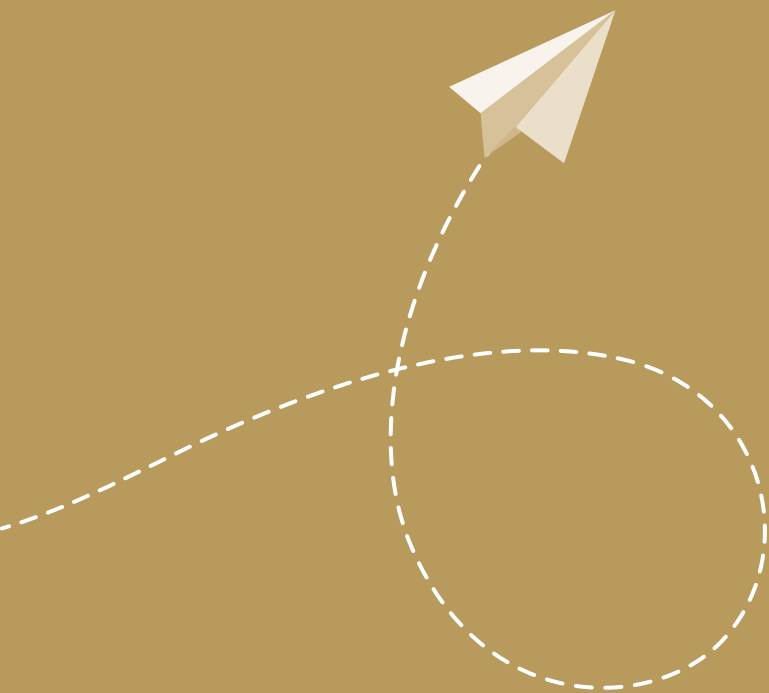


WIR  
ENTWICKELN  
KOMPETENZEN  
WEITER.

# BETRIEBS- WIRTSCHAFT & RECHT

ALLE LEHRGÄNGE, SEMINARE  
UND VERANSTALTUNGEN



# CERTIFIED BUSINESS MANAGER

BETRIEBSWIRTSCHAFT INTENSIV & INNOVATIV

## BESCHÄFTIGEN SIE DIESE FRAGEN?

- Wie kann ich unternehmerische Entscheidungen betriebswirtschaftlich fundiert treffen?
- Wie richte ich mein Geschäftsmodell bzw. meine Strategie für den zukünftigen Erfolg aus?
- Was muss ich als Führungskraft wissen, um die Sprache der Betriebswirtschaft sprechen zu können?
- Welche Werkzeuge brauche ich, um die finanzielle Basis des Unternehmens verstehen und effizient steuern zu können?
- Wie funktioniert das Zusammenspiel aus externem und internem Rechnungswesen?

## DAS KÖNNEN SIE ERWARTEN:

- solides Grundverständnis und Begrifflichkeiten der Betriebswirtschaft,
- Überblick und Zusammenhänge der betriebswirtschaftlichen Logik,
- Unternehmensplanspiel realBUSINESS – Sie übernehmen die Führung!
- starker Lerntransfer – praktische Anwendungen durch Übungen,
- individuelles Fach-Coaching zu Ihren Herausforderungen,
- erfahrenes Trainerteam mit Praxiserfahrung.

## IHR PRAXISNUTZEN NACH DEM ABSCHLUSS:

- Als Führungskraft vertreten Sie ihren betriebswirtschaftlichen Standpunkt kompetent.
- Sie interpretieren betriebswirtschaftliche Zusammenhänge richtig.
- Sie können strategische und operative Instrumente zur Planung und Steuerung einsetzen.
- Ihre Controlling- und Finanzabteilung hat mit Ihnen einen kompetenten Gesprächspartner.
- Sie kennen die richtigen Werkzeuge und Techniken für digitale Innovation, um Transformation zu steuern.

## HARD FACTS

### STARTTERMIN(E) & DURCHFÜHRUNG:

07.02.2022, Wien  
06.09.2022, Wien

### ONLINE-INFO-SESSION:

10.11.2021, 9:00–9:30  
25.05.2022, 9:00–9:30

### PREISE

Teilnahmegebühren (exkl. USt.)

### Lehrgang

EUR 4.290,- | für Mitglieder: EUR 3.990,-



ANSPRECHPARTNER  
**MAG. CLEMENS NACHBAUER, MBA**

+43 1 368 68 78-3112  
clemens.nachbauer@controller-institut.at

## ARBEITSMETHODEN



PRAXIS-  
VORTRÄGE UND  
DISKUSSIONEN



BEST-PRACTICE-  
BEISPIELE



WORKSHOPS &  
KLEINGRUPPEN-  
ARBEITEN



LEHRGANGS-  
UNTERLAGEN &  
VERTIEFENDE  
FACHLITERATUR

## MODULÜBERSICHT – 5 MODULE IN 10 TAGEN

LEHRGANGSSTART

**KICK-OFF CERTIFIED BUSINESS MANAGER**

07.02.2022, Online | 06.09.2022, Online

ONLINE

MODUL 1

**FINANZ- UND RECHNUNGSWESEN  
INTEGRIERT**

08.–09.02.2022, Wien  
07.–08.09.2022, Wien

MODUL 2

**KOSTEN- UND LEISTUNGSMANAGEMENT**

16.–17.02.2022, Wien  
14.–15.09.2022, Wien

MODUL 3

**FINANZ- UND INVESTITIONS-  
MANAGEMENT**

24.–25.02.2022, Wien  
21.–22.09.2022, Wien

MODUL 4

**UNTERNEHMENSPLANSPIEL  
REALBUSINESS**

15.–16.03.2022, Wien  
20.–21.10.2022, Wien

MODUL 5

**STRATEGIE UND UNTERNEHMENSTRANS-  
FORMATION IM DIGITALEN ZEITALTER**

05.–06.05.2022, Wien  
07.–08.11.2022, Wien

COACHING

**PERSÖNLICHES FACHGESPRÄCH**

Individuelle Terminvereinbarung

### JOHANN SILBERSCHNEIDER

LANDESDIREKTOR | STEIERMARK, KÄRNTEN, OSTTIROL | S BAUSPARKASSE |  
BAUSPARKASSE DER ÖSTERREICHISCHEN SPARKASSEN AG

„ Ich habe mich für den Besuch des Lehrgangs Certified Business Managers entschieden, weil ich zum einen mein Basiswissen auffrischen und zum anderen neue und alternative Zugänge für mich finden wollte. Besonders gut gefallen hat mir die Bandbreite, die der Lehrgang abbildet: vom kaufmännischen Basiswissen über Strategie bis hin zu unternehmerischer Transformation. Auch der Austausch mit den anderen Kursteilnehmenden war sehr inspirierend. Beim abschließenden Fachgespräch wurden die erworbenen Kenntnisse in mein berufliches Umfeld übertragen und diskutiert. “



LEHRGANGSLEITUNG

**PROF. DR. CHRISTIAN KREUZER**

Geschäftsführer, Österreichisches  
Controller-Institut

# BOOTCAMP FÜR DIE GESCHÄFTSFÜHRUNG

UMFASSENDES UPDATE FÜR LEITENDE ANGESTELLTE

## BESCHÄFTIGEN SIE DIESE FRAGEN?

- Sie sind neu in der Geschäftsführungsposition und nicht sattelfest, was Haftungsfragen betrifft?
- Sie wollen Haftungsfallen rechtzeitig erkennen und angemessen reagieren?
- Sie haben keinen betriebswirtschaftlichen Hintergrund und sind jetzt als Führungskraft mit vielen neuen Themen konfrontiert?
- Sie wollen in der Lage sein, eine finanz- und erfolgswirtschaftliche Analyse des Jahresabschlusses zu erstellen?

## DAS KÖNNEN SIE ERWARTEN:

- Geschäftsführerhaftung im Überblick sowie Gesellschaftsformen und Strukturen (Gesellschaftsrecht),
- relevante Inhalte aus der Insolvenzverordnung,
- Haftung gegenüber Bund bzw. Sozialversicherungsträger und Arbeitsrecht im Überblick,
- wesentliche Bestandteile des Jahresabschlusses sowie Prüfpflicht und Jahresabschlussanalyse.
- Ein Großteil des Programms kann zeit- und ortsunabhängig absolviert werden.

## IHR PRAXISNUTZEN NACH DEM ABSCHLUSS:

- Sie sind in der Lage, Haftungsfallen im Rahmen der Geschäftsführertätigkeit rechtzeitig zu erkennen und angemessen darauf zu reagieren.
- Sie haben einen umfassenden Einblick in gesetzliche Vorschriften des Arbeits- und Sozialrechts und können damit einhergehende Risiken vermeiden.
- Sie kennen sowohl die Gestaltungsmöglichkeiten als auch die Risikopotenziale bei der Jahresabschlusserstellung.
- Sie sind in der Lage, eine Analyse des Jahresabschlusses anzustellen.

## HARD FACTS

### STARTTERMIN(E) & DURCHFÜHRUNG:

22.04.2022, Online  
17.10.2022, Online

### ONLINE-INFO-SESSION:

09.03.2022, 10:30–11:00 Uhr  
08.09.2022, 10:00–10:30 Uhr

### PREISE

Teilnahmegebühren (exkl. USt.)

### Lehrgang (inkl. Prüfung)

EUR 1.990,- | für Mitglieder: EUR 1.790,-



ANSPRECHPARTNERIN  
**BIRGIT HUEMER-POKORNY, MA**

+43 1 368 68 78-3122  
birgit.huemer-pokorny@controller-institut.at

## ARBEITSMETHODEN



WEB-BASED  
LEARNING



FALLBEISPIELE  
AUS DER PRAXIS



ERFAHRUNGS-  
AUSTAUSCH &  
DISKUSSIONEN



LEHRGANGS-  
UNTERLAGEN &  
VERTIEFENDE  
FACHLITERATUR

## MODULÜBERSICHT

LEHRGANGSSTART

**KICK-OFF-BOOTCAMP FÜR DIE GESCHÄFTSFÜHRUNG**

22.04.2022, Online | 17.10.2022, Online

ONLINE

MODUL 1

**GESCHÄFTSFÜHRERHAFTUNG**

22.04.–21.06.2022, flexibel absolvierbar  
17.10.– 29.11.2022, flexibel absolvierbar

ONLINE

MODUL 2

**ARBEITS- UND SOZIALRECHT**

22.04.–21.06.2022, flexibel absolvierbar  
17.10.–29.11.2022, flexibel absolvierbar

ONLINE

MODUL 3

**EINFÜHRUNG IN DAS RECHNUNGSWESEN**

22.04.–21.06.2022, flexibel absolvierbar  
17.10.– 29.11.2022, flexibel absolvierbar

ONLINE

MODUL 4

**RECHNUNGSWESEN FÜR FÜHRUNGSKRÄFTE**

20.06.2022, Wien  
28.11.2022, Wien

MODUL 5

**JAHRESABSCHLUSSANALYSE**

21.06.2022, Wien  
29.11.2022, Wien

**DR. THOMAS SCHMITZ**

PRESIDENT & CEO | ASCENDUM CENTRAL EUROPE GMBH

„ Die Hybrid-Durchführung des Lehrgangs Bootcamp für die Geschäftsführung in Online- und Präsenzmodulen hat mich sehr angesprochen. Zudem wurde die Eigeninitiative durch die anspruchsvollen Case Studies wirklich gefordert. Das erlernte Wissen, bereits bekannte Risikoeinschätzungen sowie haftungsrelevante Themen wurden durch praxisnahe Fallbeispiele sehr anschaulich verdeutlicht. Insgesamt wurden die Inhalte fachpraxisnah vermittelt, sodass ich mit aktuellem Wissen entspannter in die Zukunft sehen kann. “



LEHRGANGSLEITUNG  
**KERSTIN ANDERT, MSC**  
value one capitalinvest GmbH



LEHRGANGSLEITUNG  
**MAG. LUCIA WIEDER**  
Wirtschaftsprüferin und Steuerberaterin |  
EY Österreich

# EINZELSEMINARE

## BETRIEBSWIRTSCHAFT KOMPAKT

BETRIEBSWIRTSCHAFT VERSTEHEN UND PRAKTISCH ANWENDEN

### VORTRAGENDER

**Prof. Dr. Christian Kreuzer** |  
Controller Institut

### TERMINE

**14.–16.03.2022, Wien**

**19.–21.10.2022, Wien**

### PREIS

**EUR 2.090,-**

(EUR 1.990,- Firmenmitglieder)

### INHALTE

- Interpretation und Nutzen der Kostenrechnung und Kosteninformation
- Grundlagen der Buchhaltung und Bilanzierung – vom Geschäftsfall zur Bilanz
- Ansatzpunkte zur Verbesserung der Liquidität des Unternehmens
- Treffen von Investitionsentscheidungen
- Ermittlung und Interpretation von Kennzahlen
- Entwicklung und Simulation von Strategien
- Treffen strategischer Entscheidungen und Simulation der Auswirkungen auf das Unternehmensergebnis

### HINWEIS

Anrechnung für den Lehrgang  
Certified Business Manager möglich!



# EXECUTIVE PROGRAM FINANCIAL COMPETENCE

**JEDE FÜHRUNGSKRAFT BENÖTIGT** EIN SOLIDES VERSTÄNDNIS DER FINANZEN, SCHLIESSLICH WIRD DANACH DIE PERFORMANCE BEWERTET.

Nicht alle Führungskräfte haben eine wirtschaftliche Ausbildung. Techniker:innen, Jurist:innen oder Personen aus dem Vertrieb arbeiten am Kern der Wertschöpfung des Unternehmens. Oft fehlt jedoch ein stabiles Verständnis der finanziellen Rahmenbedingungen und Zusammenhänge. Erfolgreiche Unternehmen investieren in diese Kompetenzen.

## UNTERNEHMEN

Der internationale Konzern ist ein führendes Unternehmen in der Pharmaindustrie mit einigen Werken in Österreich. Die Führungskräfte sind hochspezialisierte Techniker:innen, die große Budgets verantworten. Oft tragen sie auch Regionalverantwortung.

## AUSGANGSSITUATION

Das Unternehmen ist ein deutscher Konzern, der von Wien aus auch die Osteuropa-Töchter verwaltet. Aufgrund der Produktionen von Pharmazeutika in Wien werden hohe technische Investitionen durchgeführt. Technische Führungskräfte in Produktion und Forschung verantworten daher schon früh in der Karriere relativ große Budgets. Ein möglicher Karriereweg ist eine Geschäftsführerposition in den CEE-Ländern, wodurch noch erweiterte Finanzverantwortung übernommen werden würde.

Das Unternehmen bietet in der Jobeinstiegsphase Module zu den finanziellen Rahmenbedingungen des Konzerns an. Diese Module sind sehr unternehmensspezifisch und schulen eher Techniken als Zusammenhänge. Zudem ist den Teilnehmenden am Anfang der Karriere die Bedeutung der finanziellen Inhalte noch nicht bewusst.

Die Aufgabe besteht darin, ein attraktives Finanzprogramm für Top-Executives zu entwickeln.

## PROBLEMLÖSUNG

Die Herausforderung bestand darin, für Mitglieder des technischen Executive Teams ein attraktives Finanzprogramm zu entwickeln, das sich mit deren zeitlichen Engpässen vereinbaren lässt und gemeinsam als Team besucht wird.

Durch die Erfahrungen des Controller Instituts konnten die Fachinhalte rasch aus dem Kompetenzkatalog für Führungskräfte abgeleitet und abgestimmt werden. Aufgrund der zeitlichen Einschränkungen wurde eine hybride Abhaltungsform gewählt, die intensiv auf Social und Individual Learning setzte.

Jeder der sechs Präsenztage wurde durch ein Pre-Reading vor- und einen Webcast nachbereitet. Zwischen den Modulen fanden weitere Webcasts mit internen und externen Expert:innen statt.

Auf MS Teams wurde zur Verankerung des Transfers eine Social-Learning-Plattform eingerichtet, auf der die Teilnehmenden Erfahrungen und weiterführende Inhalte auch nach Programmende austauschen.

## FAZIT

Financial Competence ist eine Kernkompetenz, die nicht nur im Seminarraum erlangt wird:

- Jede Führungskraft braucht Know-how im Finanzbereich.
- Lernen erfolgt am besten von Peers.



ANSPRECHPARTNER  
**PROF. DR. CHRISTIAN KREUZER**  
Geschäftsführung  
[christian.kreuzer@controller-institut.at](mailto:christian.kreuzer@controller-institut.at)



ANSPRECHPARTNERIN  
**CARMEN BÖSCH, MA**  
Projektmanagement Inhouse Training  
[carmen.boesch@controller-institut.at](mailto:carmen.boesch@controller-institut.at)



# BUSINESS SIMULATION FÜR ERFOLGREICHEN CHANGE

IM ZENTRUM DES BUSINESS PARTNERINGS STEHT FUNKTIONTSÜBERGREIFENDES ARBEITEN ALS VORAUSSETZUNG FÜR ERFOLGREICHE VERÄNDERUNG.

Das Unternehmen als Ganzes zu verstehen, ist der Schlüssel für moderne Organisationsideen wie Agilität und Co-Kreation. In der Praxis scheitern diese innovativen Konzepte oft am mangelnden Verständnis der eigenen Rolle im Unternehmen. Unser Planspiel schafft Zusammenhänge und ermöglicht es Teams, Abteilungsgrenzen zu überwinden.

## UNTERNEHMEN

Das Unternehmen ist ein Spezialist in der Stahlverarbeitung mit über 400 Mitarbeiter:innen und einer Exportquote von 90 Prozent. Der technologische Abstand zu den Konkurrenten verringert sich und rasche Innovationen sind eine strategische Notwendigkeit.

## AUSGANGSSITUATION

Der Markt für die Produkte des Unternehmens ist stark umkämpft und asiatische Konkurrenten gewinnen Marktanteile. Da ein Preiskampf nicht durchzuhalten ist, muss das Produkt ständig weiterentwickelt werden. Aufgrund der bereits hohen technologischen Reife der Produkte werden Innovationen vor allem im Servicebereich und dem Geschäftsmodell gesucht.

Das Innovationsthema ist daher weiter zu fassen und in allen Bereichen des Unternehmens zu verankern. Wesentlich dafür ist ein bereichsübergreifendes Verständnis der gesamten Wertkette bis hin zu den finanziellen Auswirkungen aller Entscheidungen. Von besonderer Bedeutung ist dabei die Zusammenarbeit von Technik, Vertrieb und Finanzen.

Im Rahmen eines größeren Change-Projekts soll eine Maßnahme besonders auf die Sensibilisierung für die wirtschaftlichen Zusammenhänge ausgerichtet sein und dabei die Teams enger zusammenführen

## PROBLEMLÖSUNG

Die strategische Herausforderung des Unternehmens wurde durch ein internes Team in verschiedenen Streams gemanagt. Ein wesentlicher Stream widmete sich dem Thema People Development, um das betriebswirtschaftliche Verständnis und die Zusammenarbeit der Funktionsbereiche zu verbessern.

Das Planspiel realBUSINESS des Controller Instituts wurde als Plattform für die unterschiedlichen Entwicklungsmaßnahmen verwendet. Mehrere Gruppen à 16 Personen wurden in vier Viererteams eingeteilt, wobei vor allem auf eine interdisziplinäre Zusammensetzung geachtet wurde.

In einem zweitägigen Workshop wurde anhand des Planspiels eine achtjährige Unternehmensentwicklung in kompetitivem Umfeld simuliert. Durch die lange Zeitperiode konnten die Konsequenzen von Strategieentwicklung und -umsetzung gut nachverfolgt werden. Die Teams konnten die Herausforderung nur durch intensive Zusammenarbeit meistern.

## FAZIT

Jede Veränderung bedarf des Verständnisses für die großen Zusammenhänge im Unternehmen:

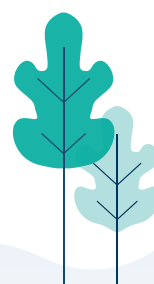
- Planspiele sind besonders gut geeignet um Teams zusammenzuführen.
- Change muss trainiert werden.



ANSPRECHPARTNER  
**PROF. DR. CHRISTIAN KREUZER**  
Geschäftsführung  
[christian.kreuzer@controller-institut.at](mailto:christian.kreuzer@controller-institut.at)



ANSPRECHPARTNERIN  
**CARMEN BÖSCH, MA**  
Projektmanagement Inhouse Training  
[carmen.boesch@controller-institut.at](mailto:carmen.boesch@controller-institut.at)







## Lexis 360<sup>®</sup>

Jetzt mit digitalem  
Assistenten zur  
Umsatzsteuer

### Von Rechnungsstellung bis Reihengeschäfte:

Das Lexis Tool Umsatzsteuer führt durch die rechtliche Würdigung und liefert Zusammenfassung plus passendes Rechnungsmuster. So können Sie schneller beraten, dokumentieren & verlässlich delegieren.



**MAG. IUR. MARKUS HORVATH**

GRÜNDER & GESCHÄFTSFÜHRER | AUFDECKER.AT,  
AGENTURJENS.AT UND FOTOMASCHINE.AT

” Ich empfehle den Lehrgang Certified Business Manager Führungskräften ab dem mittleren Management – vor allem hinsichtlich des sinnerfassenden Bilanzlesens sowie des allgemeinen Verständnisses für Finanzierung, Buchführung und Controlling. Für Gründer und Unternehmer halte ich dieses Niveau an betriebswirtschaftlichem Verständnis für unverzichtbar. Die eindringlichsten Erkenntnisse konnte ich aus den praktischen Ausarbeitungen sowie dem Modul, realBUSINESS – vernetzt denken und unternehmerisch handeln, gewinnen. Abgesehen vom individuellen Fachcoaching mit Herrn Kreuzer sehe ich einen äußerst nennenswerten Mehrwert im regen Austausch mit den weiteren Kursteilnehmenden. “

**CHRISTIAN KREUZER**

GESCHÄFTSFÜHRER ÖSTERREICHISCHES  
CONTROLLER-INSTITUT

” Betriebswirtschaft gehört zum Allgemeinwissen. Das mögen nicht alle so sehen, aber wenn man bedenkt, dass beinahe jeder Mensch in einer wirtschaftlichen Organisation arbeitet, ein Einkommen erzielt, das ausgegeben und veranlagt wird, und täglich von vielfältigen wirtschaftlichen Einflussnahmen – wie der Werbung – beeinflusst wird, dann erscheint es fahrlässig, kein grundlegendes wirtschaftliches Verständnis zu haben. “